

*Blendschutz nach Bildschirmarbeitsplatzverordnung
Qualitativ hochwertig und funktional
Einfacher Austausch vorhandener Lamellen*

QUALITÄT
Made in Germany

GLASGARD
LAMELLENSYSTEM

GLASGARD LAMELLENSYSTEM

BLEND- UND HITZESCHUTZ AUF HÖCHSTEM NIVEAU

Die patentierte Folientechnologie der wirkungsvollen Filmlamellen von Glasgard begeistert und überzeugt immer wieder: hochwirksamer Blendschutz bei weiterhin transparenter Sichtverbindung nach draußen, unmittelbarer Hitzeschutz durch optimale Reflexion von Sonnenstrahlen und ein erheblicher, wärmedämmender Effekt in der kalten Jahreszeit. Das sorgt in Räumen aller Art für ein durchweg angenehmes Raumklima.

Glasgard Filmlamellen vereinen gleich mehrere überragende Vorteile auf sich und sind an vielen Orten optimal einsetzbar. Ob zur richtlinienkonformen Ausstattung von Bildschirmarbeitsplätzen oder für harmonische Lichtverhältnisse im eigenen Zuhause: Insbesondere bei großen und hohen Fensterflächen sind Glasgard Filmlamellen eine stilvolle Sonnenschutzlösung, die dank ihrer hohen Transparenz den Sichtkontakt nach draußen erhält.



PATENTIERTES HERSTELLUNGSVERFAHREN

Bereits vor mehr als drei Jahrzehnten wurde das patentierte Glasgard Herstellungsverfahren entwickelt und seither kontinuierlich verfeinert und optimiert. Bis heute sind Glasgard Filmlamellen in vielen Tausend Gebäuden im Einsatz. Ihre formstabile Rasterprägung und die extrem zugfeste Ultraschallverschweißung machen sie besonders langlebig und zuverlässig.

EINFACHES NACHRÜSTEN

Oft lassen sich Glasgard Filmlamellen direkt in bereits vorhandene Schienensysteme einhängen, wodurch sich Zeit und Kostenaufwand erheblich verringern. Auf Wunsch können Sie Ihre Lamellenvorhänge sogar selbst austauschen. Handwerkliche Vorkenntnisse sind nicht erforderlich.



Original Glasgard Qualität erkennen Sie am Glasgard Markenzeichen auf der oberen und unteren Lamellenlasche.

HARMONISCHES RAUMDESIGN

RASTERGEPRÄGTE, REFLEKTIERENDE FILMLAMELLEN

Diese aluminiumbedampften Folien entsprechen den hohen Blend- und Hitzeschutzanforderungen der Bildschirmarbeitsplatzverordnung. Von innen bietet die Folie eine farblich getönte Durchsicht. Die silberne Außenseite sorgt für die effektive Reflexion von Sonnenstrahlen und Kälte.

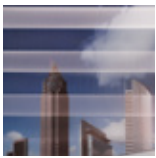
SG R



SGH R



SB R



SBH R



S R



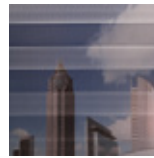
SH R



ARCHITEKTURNEUTRALE FILMLAMELLEN

Diese Filmlamellen fügen sich besonders dezent in alle Räumlichkeiten ein, in denen eine stilvolle und designorientierte Aufenthaltsqualität erreicht werden soll. Sie erlauben eine beiderseitige, farbliche Durchsicht und reduzieren die Lichteinstrahlung auf ein rundum angenehmes Niveau.

GG R



GGH R



OPTIMALE FOLIEN FÜR JEDE LICHTSITUATION

Filmlamellen für Ost-, Süd- und Westfassaden

Mit einem Lichtemissionsgrad von nur 3% sind die Filmlamellen Typ SGR-22 und Typ SBR-22 ideal für Bildschirmarbeitsplätze in Räumen mit direktem Lichteinfall und erfüllen die Anforderungen der Bildschirmarbeitsplatzverordnung.

Filmlamellen für Nordfassaden

Wann immer es nicht um direkte Beschattung geht, aber störende Reflexionen vermieden werden sollen, sind die Filmlamellen Typ SGH-R22 und Typ SBH-22 die richtige Wahl.



PATENTIERTE FUNKTIONALITÄT. PURISTISCHES DESIGN.

Seit 1977 forscht und arbeitet unser Familienunternehmen im Bereich der Rollosysteme, um den anspruchsvollen Anforderungen an Bildschirmarbeitsplätzen gerecht zu werden. Mit unseren patentierten Blend- und Hitzeschutzlösungen ermöglichen wir Ihnen eine transparente Sichtverbindung von innen nach außen – und das bei einem angenehmen Raumklima.



www.glasgard.de

Glasgard® GmbH Hainstraße 1–3 35457 Lollar-Salzböden
Telefon +49 6406 9132-0 Fax +49 6406 9132-28
E-Mail: info@glasgard.de


GLASGARD®
ROLLOSISTEME