

**TRANSPARENTER BLEND- UND HITZESCHUTZ
FÜR STÖRUNGSFREIES ARBEITEN**

EINFACH MEHR DURCHBLICK

QUALITÄT
Made in Germany

WIRKSAMER SCHUTZ

OPTIMALE SEHBEDINGUNGEN FÜR STÖRUNGSFREIES ARBEITEN

DIE HERAUSFORDERUNG

Blendungserscheinungen und Überhitzung am Arbeitsplatz beeinträchtigen unsere Sehkraft und Konzentrationsfähigkeit. Die Folge ist eine Abnahme der Leistungsfähigkeit und weniger Freude an der Arbeit. Die Arbeitsstättenrichtlinien fordern daher für Bildschirmarbeitsplätze eine ausreichende Versorgung mit Tageslicht bei gleichzeitiger Vermeidung von Blendung und übermäßiger Erwärmung. Dem Thema Blendschutz kommt also eine besondere Bedeutung zu.

DIE LÖSUNG

Wichtiger Bestandteil des empfohlenen Maßnahmenkatalogs sind innenliegende Blendschutzvorrichtungen, die sich individuell an Lichtsituation und Tageszeit anpassen lassen. Glasgard Rollosysteme bieten Ihnen diese Flexibilität. Wählen Sie aus einem umfassenden Programm mit Rollokassetten in stilvollen Designs sowie Behängen in dezenten Farbtönen, die sich nahtlos in jedes Gebäudeumfeld einfügen.

ANHALTSPUNKTE FÜR EIN ERGONOMISCHES UND BLENDEARMES UMFELD

- › Die Qualität und die Anordnung des Bildschirms
- › Die Sehdistanz Auge – Bildschirm
- › Der Reflexionsgrad der Inneneinrichtung
- › Bereits vorhandene Blend- und Hitzeschutzmaßnahmen:
Ist der bisherige Sonnenschutz individuell bedienbar?



INNENLIEGENDE ROLLOSYSTEME – OPTIMAL GEEIGNET FÜR BILDSCHIRMARBEITSPLÄTZE

DEZENTES DESIGN

BESTE VORAUSSETZUNGEN FÜR JEDES GEBÄUDE

Als innenliegende Rollosysteme sind Glasgard Rollos schnell und effizient nachrüstbar und bieten Architekten und Planern eine stilvolle Lösung, die das Fassadenbild nicht beeinträchtigt. Mit ihrem schlanken und unauffälligen Design sowie dem besonders geringen Montageaufwand empfehlen sich Glasgard Rollosysteme zudem für alle denkmalgeschützten Gebäude. Bei Bedarf lassen sie sich problemlos mit außenliegenden Sonnenschutzvorrichtungen kombinieren.

MIT SYSTEM ZU DEN RICHTIGEN MASSNAHMEN

Jedes Gebäude ist anders. Deshalb entwickeln wir für Sie eine zuverlässige und langlebige Individuallösung, mit der die Arbeitsbedingungen in Ihrem Gebäude spürbar verbessert werden.

Am Anfang steht immer die sorgfältige Bestandsaufnahme aller gebäuderelevanten Faktoren:

- › Geografische Lage des Gebäudes
- › Bauliche Rahmenbedingungen
- › Branchenspezifische Anforderungen
- › Vorhandene Büroausstattung

SCHAFFEN SIE HERVORRAGENDE BEDINGUNGEN

Das Tageslicht unterliegt ständigen Wechseln, die den Menschen positiv beeinflussen. Nicht zuletzt können bessere Arbeitsbedingungen also die Mitarbeiterzufriedenheit und Produktivität steigern. Ein weiteres Plus: Tageslicht vermindert den Einsatz von künstlichem Licht. Das schont im Sommer die Klimaanlage und im Winter die Heizkosten.

Je nach Gebäudelage und Arbeitsplatzanordnung kann die richtige Menge an Tageslicht ganz unterschiedlich ausfallen. Glasgard Rollosysteme sind individuell bedienbar, damit für jeden Bildschirmarbeitsplatz die bestmögliche Tageslichtausnutzung gewährleistet wird.



Neben einem effektiven Blendschutz gibt es eine Reihe von weiteren Punkten, die Sie zur Vermeidung von Sichtstörungen beachten können.

IDEALE ANORDNUNG VON BILDSCHIRMEN AN ARBEITSSTÄTTEN

- › Bildschirme im Winkel von 90° zur Fensterfläche positionieren
- › Blickrichtung des Mitarbeiters parallel zur Fensterfläche
- › Blick zum Fenster (Direktblendung) oder Fenster im Rücken (indirekte Blendung) unbedingt vermeiden
- › Eckbüros mit beidseitig angeordneten Fensterflächen als Bildschirmarbeitsplätze vermeiden

IHRE VORTEILE

MAXIMALE FLEXIBILITÄT IN AUSFÜHRUNG UND MONTAGE

Für Architekten und Innenarchitekten, aber auch für Planer, Bauherren und Gebäudemanager sind vor allem die Abmessungen und die Aufhängung eines Rollosystems von Bedeutung. Hier kommen Ihnen die stilvoll gestalteten Rollokassetten mit farblich abgestimmten Behangvarianten von Glasgard entgegen. Unsere zuverlässigen und kompakten Rollosysteme überzeugen durch elegantes Design und bieten selbst mit kleinsten Kassetten bis zu 3,20 m Wickelvolumen!

BLENDSCHUTZ NEU DENKEN – DAS UMKEHRSYSTEM

Beim Glasgard Umkehrsystem wird die Kassette unter der Fensterfläche montiert und das Rollo von unten nach oben bedient. Dies gewährleistet einen maximalen Tageslichteinfall im oberen Teil des Fensters und störungsfreies Arbeiten durch optimalen Blendschutz im unteren Bereich.



FÜR JEDE EINBAUSITUATION DIE RICHTIGE LÖSUNG

Ob Fenster-, Wand- oder Deckenmontage: Glasgard Rollosysteme passen sich perfekt den Gegebenheiten an. Die gängigsten Einbauvarianten zeigen wir Ihnen in den Abbildungen unten.

GLASFALZMONTAGE

Der Einbau erfolgt platzsparend und unauffällig direkt zwischen den Glasleisten des Fensters. Mittels Seitenführungsprofilen entsteht so ein stilvoll abgeschlossenes Rollosystem.

RAHMENMONTAGE

Der Einbau erfolgt platzsparend und unauffällig direkt auf den Fensterrahmen. Mittels Seitenführungsprofilen entsteht so ein stilvoll abgeschlossenes Rollosystem.

ÜBERZEUGENDE ARGUMENTE

- › Geringer Montageaufwand
- › Kleinste Rollokassetten
- › Hohes Wickelvolumen



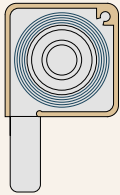
Für Montagefilme einfach
QR-Code scannen oder auf
YouTube/GlasgardGmbH
klicken!

AUF EINEN BLICK

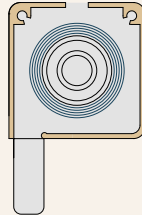
EINFACHE MONTAGE, INDIVIDUELLE BETRIEBUNG, KOMPLETT WARTUNGSFREI!

KUNSTSTOFFFLAGERUNG

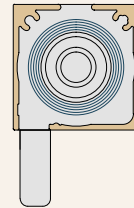
PICOLO



- › Pico 1 Kassette, 30 x 30 mm
- › Pico 2 Kassette, 33 x 33 mm



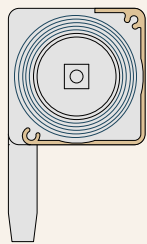
- › Pico 3 Kassette, 36 x 36 mm



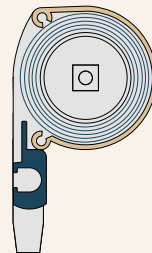
- › Kassette, 33 x 33 mm

KLIMAROLL

JUNIOR (eckige oder runde Ausführung)



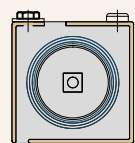
- › Junior 1E Kassette, 38 x 38 mm
- › Junior 2E Kassette, 48 x 48 mm



- › Junior 1R Kassette, Ø 38 mm
- › Junior 2R Kassette, Ø 48 mm

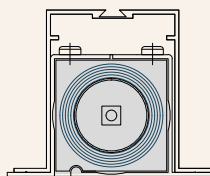
DRUCKGUSSLAGERUNG

PRIMUS



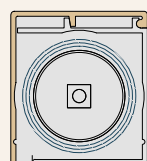
- › Kassette, 45 x 45 mm

DECKENEINBAUSYSTEM

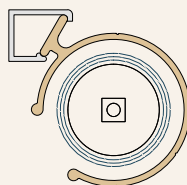


- › Grundkassette inkl. Einschubkassette

DELTA CLIP SYSTEM (eckige oder runde Ausführung)



- › System DeltaClip 2, 41 x 46 mm



- › System DeltaClip 3.2 Rund-Kassette, Ø 46 mm

TRANSPARENTE BEHÄNGE



Transparente Behänge bieten wirksamen Blendschutz.



Die Sicht nach draußen bleibt erhalten.

BESSERE SEHBEDINGUNGEN IN JEDEM RAUM

Glasgard Rollosysteme mit Reflexionsfolien und ausgewählten Textilbehängen bieten eine ausreichende Versorgung mit Tageslicht, schaffen bessere Sehbedingungen für ermüdungsfreies Arbeiten und ein angenehmes Raumklima.

KLARE VORTEILE

› Hoher Reflexionsgrad:

Glasgard Folienbehänge können unter bestimmten Voraussetzungen einen Reflexionsgrad von bis zu 78 % erreichen.

› Wärmedämmender Effekt:

In geschlossenem Zustand und in Abhängigkeit von Umgebungsvariablen, wie z. B. der Verglasung, können Glasgard Folien auch im Winter eine Energieeinsparung von bis zu 41 % erreichen.

Folienbehänge beeindrucken durch überzeugende Hitze- und Blendschutzwerte bei maximaler Transparenz. Die einzelnen Folientypen unterscheiden sich in Lichttransmissions- und Lichtreflexionsgrad sowie in der Farbe. Alle Glasgard Folien haben eine Rasterprägung nach eigenem, patentiertem Verfahren und sind aluminiumbedampft.



Textilbehänge geben Räumen eine wohnliche Atmosphäre und fügen sich stilvoll in Bürogebäude ein. Zudem bieten wir eine Reihe von glasseitig aluminiumbedampften Textilbehängen, die mittlere Blendschutzanforderungen gut erfüllen können.

SICHTBAR BESSER ARBEITEN

ERLEBEN SIE DEN DURCHBLICK-EFFEKT!

Unsere Informationsbroschüre zu transparentem Blend- und Hitzeschutz nach Arbeitsplatzrichtlinie enthält ein **original Glasgard Folienmuster**, mit dem Sie sich selbst vom einzigartigen Durchblick-Effekt überzeugen können.

FORDERN SIE HIER IHR PERSÖNLICHES EXEMPLAR AN:

Rufen Sie uns direkt an: **Telefon 06406 9132-0**

Oder schreiben Sie eine E-Mail an: **info@glasgard.de**

Unsere Mitarbeiter stehen Ihnen zudem jederzeit gern für unverbindliche Anfragen und weitere Informationen zur Verfügung.



Entdecken Sie unser umfangreiches Behangsortiment für Büro- und Verwaltungsgebäude.

www.glasgard.de

PATENTIERTE FUNKTIONALITÄT. PURISTISCHES DESIGN.

Seit 1977 forscht und arbeitet unser Familienunternehmen im Bereich der Rollosysteme, um den anspruchsvollen Aufgaben an Bildschirmarbeitsplätzen gerecht zu werden. Mit unseren patentierten Blend- und Hitzeschutzlösungen ermöglichen wir Ihnen eine transparente Sichtverbindung von innen nach außen – und das bei einem angenehmen Raumklima.



www.glasgard.de

Glasgard® GmbH Hainstraße 1–3 35457 Lollar-Salzböden
Telefon +49 6406 9132-0 Fax +49 6406 9132-28
E-Mail: info@glasgard.de


GLASGARD®
ROLLOSYSTEME